

# KUGELHAHN

2-teiliges Gehäuse, voll oder reduzierter Querschnitt

## BALL VALVE

2-piece body, full or reduced bore

TYPE 9/016

CLASS 150-600

Ausführung:

- nach API608 und ANSI B16.34 oder BS5351
- Baulängen nach ANSI B16.10

Verwendung:

- Druck-Temperatur Einsatzgr. nach ANSI B16.34

Anschluss:

- Flanschen nach ANSIB16.5

Design:

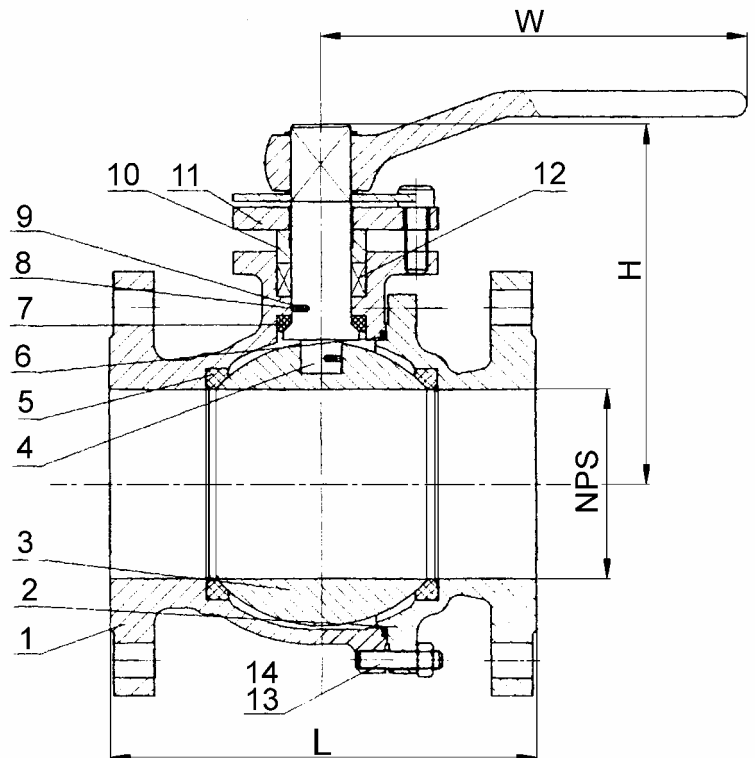
- according API 608 and ANSI B 16.34 or BS 5351
- face to face dimensions acc. ANSI B 16.10

Application:

- pressure-temperature ratings acc. ANSI B16.34

Connection:

- flanges acc. ANSI B 16.5



Werkstoffe / Materials							
Pos.	Benennung / designation	Kohlenstoffstahl Carbon steel		Stainless steel / NIRO-Stahl			
		WCB	LCB	CF8	CF8M	CF3	CF3M
1	Gehäuse L / body L	A216WCB	A352LCB	A351 CF8	A351 CF8M	A351 CF3	A351 CF3M
2	Gehäuse R / body R	A216WCB	A352LCB	A351 CF8	A351 CF8M	A351 CF3	A351 CF3M
3	Kugel / ball	A105/Ep.Cr	A182 F304	A351 CF8	A351 CF8M	A351 CF3	A351 CF3M
4	Welle / pin	A182 F6	A182 F6	A182 F304	A182 F316	A182 F304L	A182 F316L
5	Sitzring / seat ring	PTFE oder POM					
6	Dichtung / gasket	PTFE oder NIRO / grafit					
7	Wellensitz / pin seat	PTFE					
8	Kleine Feder / small spring	17 – 17PH (inconel for NACE) Ni-Cr steel					
9	klein Kugel / small ball	A182 F304	A182 F304	A182 F304	A182 F316	A182 F304L	A182 F316L
10	Stopfbuchse / gland	A216 WCB	A352 LCB	A351 CF8	A351 CF8M	A351 CF3	A351 CF3M
11	Stopfbuchsbrille / gland flange	A216WCB	A352 LCB	A351 CF8	A351 CF8M	A351 CF3	A351 CF3M
12	Packung / packing	PTFE oder grafit					
13	Schraube / bolt	A193 B7	A193 B7	A193 B7	A320 L7	A320 B8	A193 B8M
14	Mutter / nut	A194 2H	A194 2H	A194 2H	A194 4	A 194 4	A194 8

Technische Änderungen vorbehalten / subject to technical changes without notice

Ausgabe / edition 2-06-0806/1.2



A-1234 Wien, POB 63, Akazieng. 36

Tel.: ++43 / 1 / 699 96 00-0  
Fax: ++43 / 1 / 699 96 40

E-mail: brunnbauer@brunnbauer.at  
Internet: www.brunnbauer.at

**BRUNNBAUER-ARMATUREN**  
**Produktionsgesellschaft m.b.H.**

# KUGELHAHN

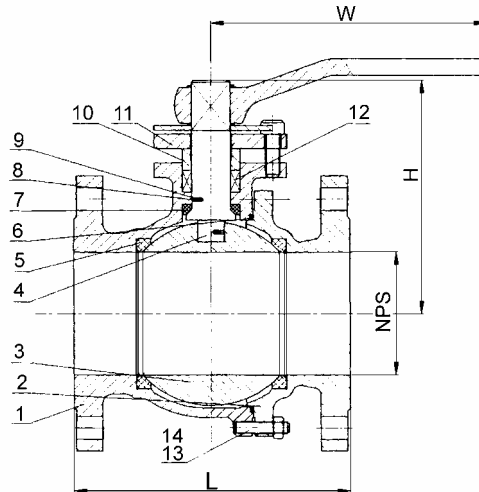
2-teiliges Gehäuse, voll oder reduzierter Querschnitt

## BALL VALVE

2-piece body, full or reduced bore

TYPE 9/016

CLASS 150-600



Abmessungen / Dimensions:

150 LBS								
NPS	DN	L			H	W	Gewicht [kg]	
		RF	RTJ	BW			RF	BW
1/2	15	108	119	140	59	130	2,3	2,0
3/4	20	117	129,7	152	63	130	3,0	2,5
1	25	127	139,7	165	75	160	4,5	3,8
1 1/2	40	165	178	190	95	230	7,0	5,8
2	50	178	191	216	153	400	30	28
2 1/2	65	191	203	241	165	400	40	36
3	80	203	216	283	195	600	50	47
4	100	229	241	305	213	850	90	86
6	150	394	406	457	272	1100	97	93
8	200	457	470	521	342	1500	160	154
10	250	533	546	559	495	-	240	227
12	300	610	622	635	580	-	390	365

300 LBS								
NPS	DN	L			H	W	Gewicht [kg]	
		RF	BW	RTJ			RF	BW
1/2	15	140	140	151	59	130	2,5	2,1
3/4	20	152	152	165	63	130	3,5	3,0
1	25	165	165	178	75	160	5,5	4,8
1 1/2	40	190	190	203	107	230	10,5	8,7
2	50	216	216	232	153	400	32	29
2 1/2	65	241	241	257	165	400	48	38
3	80	283	283	298	195	600	52	49
4	100	305	305	321	213	850	97	91
6	150	403	403	419	272	1100	118	105
8	200	502	502	518	342	1500	200	185

600 LBS								
NPS	DN	L			H	W	Gewicht [kg]	
		RF	BW	RTJ			RF	BW
1/2	15	165	165	163	59	130	7,5	6,0
3/4	20	190	190	190	63	160	10,5	8,7
1	25	216	216	216	75	160	15	11
1 1/2	40	241	241	241	107	230	19	15
2	50	292	292	295	153	600	38	31
2 1/2	65	330	330	333	165	850	56	49
3	80	356	356	359	195	1250	66	58

Technische Änderungen vorbehalten / subject to technical changes without notice

Ausgabe / edition 2-06-0806/2.2



A-1234 Wien, POB 63, Akazieng. 36

Tel.: ++43 / 1 / 699 96 00-0  
Fax: ++43 / 1 / 699 96 40

E-mail: [brunnbauer@brunnbauer.at](mailto:brunnbauer@brunnbauer.at)  
Internet: [www.brunnbauer.at](http://www.brunnbauer.at)

**BRUNNBAUER-ARMATUREN**  
**Produktionsgesellschaft m.b.H.**